

SUNCUBE

日本建築家協会 優秀建築選2009 入選
200 Selected Works 2009



2007.11.7 竣工

企画・実施: 有限会社 サードプレイス
設計・監理: 有限会社 シンプレックス一級建築士事務所
施工: 日塗株式会社

PHOTO:K.Goto

JIA Architect of the Year

現代 日本の 建築家

優秀建築選 2009

2009年度日本建築大賞

大船渡市民文化会館・市立図書館／リアスホール

新居千秋：設計

日本建築家協会 優秀建築選 200作品を収録

より多くの人々に、身近な建築を知ってもらうために。刊行から5年。わずか5冊で、日本の建築家が1000人近くもまとめて見られるというのは、他にはない。植田 実／建築ジャーナリスト

SUNCUBE 岡山県岡山市

Yasuhiro Yamasaki, Shingo Suekane / SIMPLEX Architectural Design Lab, Kansai University
SUNCUBE, Okayama-shi, Okayama

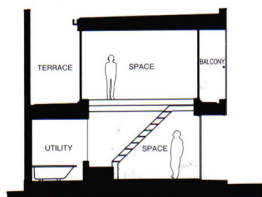


① 外観夜景 ② 住戸。1階ユーティリティまわり ③ 住戸。2階全景

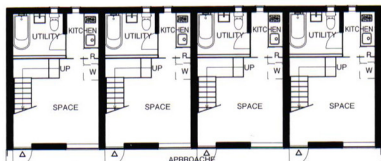
計画敷地は四方を建物に囲まれた旗竿敷地であり、特に南側には隣接する3階建のマンションに面しており、プライバシーと採光の確保が大きな課題であった。計画建物はそれらの条件などから、上下階での採光・通風条件での優劣を少なくするためにメゾネットとした。1階には出入口と最低限の開口部を設けるにとどめ、2階南側ファサードをエキスパンドメタルのスクリーンで覆い、北側に奥行きのあるテラスを設けることによって、テラスの壁に反射した光と、スクリーンを通した光によって室内の明るさを確保しながら、南北の通風、防犯性やプライバシーを気にすることなく確保している。

1階は床を塗床とし、天井も鉄骨の現しにすることで多様な用途として使えるクールなイメージの空間としたのに対して2階はブラックチェリーの温かみのあるフロリングと北側テラスのウッドデッキによる暖かな落ち着いたイメージの空間とし、異なる領域性を生み出している。

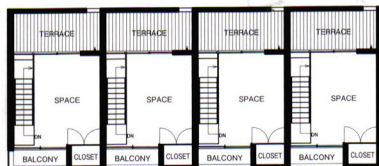
この異なる空間が住み手のライフスタイルによって、その領域の侵食具合が異なり、多種多様な利用形態がされることを企図している。写真撮影=後藤健治



断面図 S:1/200



1階平面図 S:1/250



2階平面図



2



3